



## APERCU

## CARACTERISTIQUES

Caractéristique		Type	Standard	Roue de secours
Roues	Dimensions		14 × 5 1/2-JJ	14 × 4T
	Déport	mm	45	
	Diamètre du cercle des trous	mm	100	
	Matière		Alliage d'aluminium	Acier
Pneus	Dimensions		P185/60R14 82H	T115/70D14
	Pression de gonflage	kPa (kg/cm <sup>2</sup> )	177 (1,8)	412 (4,2)

95A0QX-001

## GUIDE DE DEPISTAGE DES PANNES

Problème	Causes possibles	Remèdes	Page
<b>Usure excessive ou irrégulière des pneus</b>	Pour les détails, voir page Q-4		
<b>Usure prématurée des pneus</b>	Pression de gonflage incorrecte	Régler	Q-3
<b>Grincement des pneus</b>	Pression de gonflage incorrecte Détérioration des pneus	Régler Remplacer	Q-3 —
<b>Bruits sur route ou vibrations de la carrosserie</b>	Pression de gonflage incorrecte Roue(s) déséquilibrée(s) Roue(s) ou pneu(s) déformés Usure des pneus irrégulière	Régler Régler Réparer ou remplacer Remplacer	Q-3 Q-5 — —
<b>Secousses (volant vibrant verticalement)</b>	Faux-rond des pneus et roues excessif Ecrous de roue desserrés Roue(s) déséquilibrée(s) Tampon élastique de support moteur fendillé ou usé Tampon élastique de support de boîte de vitesses fendillé ou usé	Remplacer Serrer Régler ou remplacer Remplacer Remplacer	— Q-4 Q-5 Section B Section J
<b>Shimmy (volant vibrant à gauche/droite)</b>	Tampon élastique de mécanisme de direction fendillé ou usé Boulons de montage de mécanisme de direction desserrés Rotule de direction coincée ou endommagée Faux-rond des pneus et roues excessif Ecrous de roue desserrés Roue(s) déséquilibrée(s) Pression de gonflage des pneus insuffisante Pneus irrégulièrement usés Anomalie de l'amortisseur Boulons de montage de l'amortisseur desserrés Rotule de bras inférieur coincée ou endommagée Bagues de la suspension fendillées ou usées Roulement de roue avant endommagé ou usé Parallélisme des roues avant incorrectement réglé	Remplacer Serrer Remplacer Remplacer Serrer Régler ou remplacer Régler Remplacer Remplacer Serrer Remplacer Remplacer Remplacer Régler	Section N Section N Section N — Q-4 Q-5 Q-3 — Section R Section R Section R Section R Section M Section R
<b>Freinage irrégulier (unilatéral)</b>	Pressions de gonflage inégales	Régler	Q-3
<b>Volant ne revenant pas correctement ou tirant vers la gauche ou la droite</b>	Pression de gonflage incorrecte Usure des pneus irrégulière (gauche/droite) Pressions de gonflage irrégulières Mélange de différents types ou marques de pneus (droite/gauche) Ecrous de roue desserrés	Régler Remplacer Régler Remplacer Serrer	Q-3 — Q-3 — Q-4
<b>Instabilité générale de conduite</b>	Pressions de gonflage inégales Roue(s) endommagée(s) ou déséquilibrée(s) Ecrous de roue desserrés	Régler Remplacer ou régler Serrer	Q-3 Q-5 Q-4
<b>Jeu excessif au volant</b>	Ecrous de roue desserrés	Serrer	Q-4

95A0QX-002

## ROUES ET PNEUS

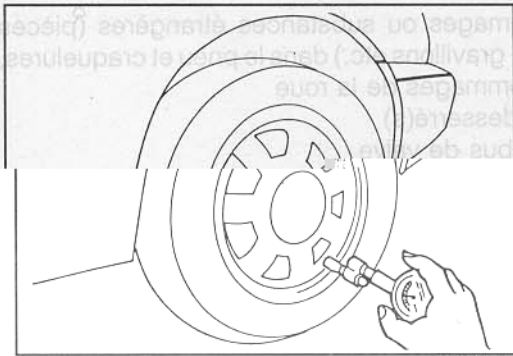
### NOTES SPECIALES SUR LES ROUES ET PNEUS

1. Ne pas utiliser de roues et pneus autres que ceux spécifiés.
2. Les roues en aluminium se rayent facilement. Pour les laver, utiliser un chiffon doux et jamais une brosse métallique. En cas de nettoyage à la vapeur des roues, veiller à ce que de l'eau bouillante ne vienne pas en contact des roues.
3. Si des composés alcalins (tels qu'eau de mer ou sels de route) viennent sur les roues en aluminium, les laver aussitôt que possible pour éviter qu'ils ne provoquent des dommages. N'utiliser qu'un détergent neutre.

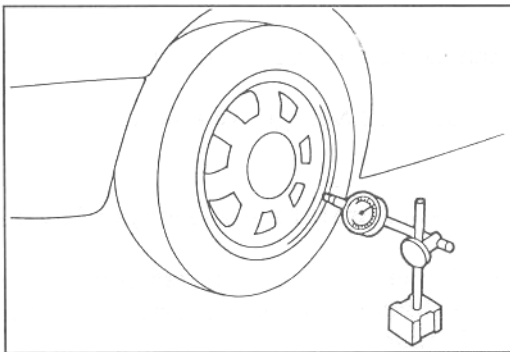
### NOTES CONCERNANT LE REMPLACEMENT DES PNEUS

Pour démonter un pneu d'une roue ou le monter, procéder en observant les points suivants:

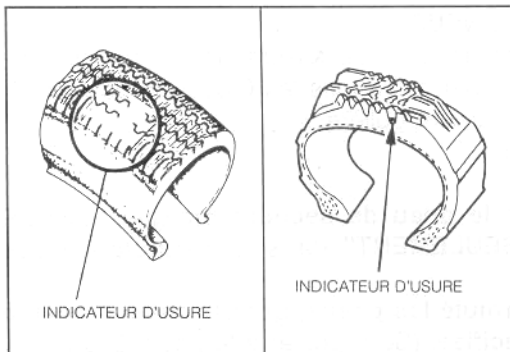
1. Prendre garde de ne pas endommager le talon de pneu, le talon de jante ou le rebord de jante.
2. Passer une solution savonneuse sur le talon de pneu et le rebord de jante.
3. A l'aide d'une brosse métallique, de papier de verre ou d'un chiffon, nettoyer et faire partir toute la rouille et la saleté du rebord de jante et du talon de jante. Pour les roues en aluminium, n'utiliser qu'un chiffon spécialement conçu à cet effet; ne jamais utiliser une brosse métallique ou du papier de verre.
4. Enlever les gravillons, morceaux de verre, clous et autres objets étrangers coincés dans les sculptures du pneu.
5. S'assurer que la valve d'air est correctement posée.
6. Après avoir monté un pneu sur une roue, le gonfler entre 250 et 300 kPa (2,55—3,06 kg/cm<sup>2</sup>). S'assurer que le talon est bien en place sur la jante et qu'il n'y a pas de fuites d'air. Réduire ensuite la pression de gonflage au niveau spécifié.
7. Si un démonte-pneu est utilisé pour remplacer un pneu sur une roue en aluminium, utiliser un morceau de caoutchouc entre le démonte-pneu et la roue pour ne pas endommager la roue. Le travail doit être effectué sur un tapis en caoutchouc et non sur une surface dure ou irrégulière.



05U0QX-005



05U0QX-006



9MU0QX-008

### CONTROLES/REGLAGES

Vérifier les points suivants et régler ou remplacer les pièces si nécessaire.

1. Pression de gonflage  
Vérifier la pression de gonflage de tous les pneus, y compris celui de la roue de secours, avec un manomètre de gonflage.

#### Pression de gonflage:

**Pneus standard 177 kPa (1,8 kgf/cm<sup>2</sup>)**

**Pneu de roue de secours provisoire 412 kPa (4,2 kgf/cm<sup>2</sup>)**

#### Précaution

- La pression de gonflage doit être mesurée lorsque le pneu est froid.

2. Faux-rond de roue  
Placer la pige du comparateur à cadran contre la roue et tourner la roue d'un tour complet.

**Faux-rond de roue: Horizontal 2,0 mm maxi  
Vertical 1,5 mm maxi**

3. Usure des pneus

### Caractéristiques

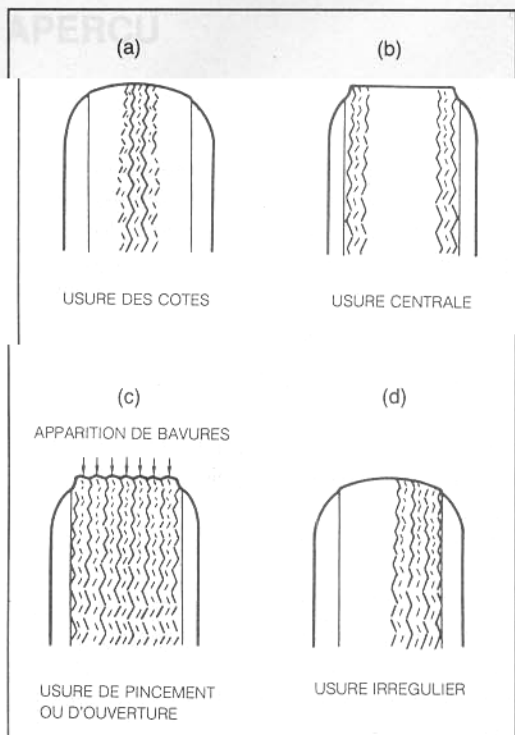
#### Sculpture restante

**Pneus ordinaires: 1,6 mm mini**

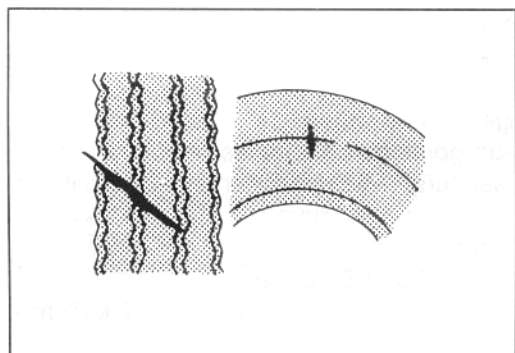
(Le pneu doit être remplacé si les indicateurs d'usure sont exposés.)

**Pneus neige: 50% de la sculpture**

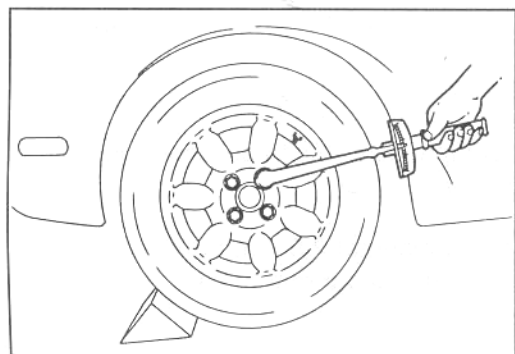
(Le pneu doit être remplacé si la plate-forme est exposée.)



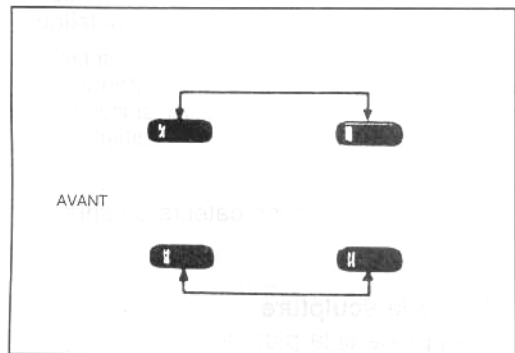
05U0QX-007



05U0QX-008



05U0QX-009



05U0QX-010

**Guide de dépistage des pannes**

Une usure irrégulière des pneus telle que représentée sur l'illustration peut se produire. Pour les causes possibles et remèdes, se reporter au tableau suivant.

	Causes possibles	Remèdes
(a)	<ul style="list-style-type: none"> <li>Gonflage insuffisant (deux côtés usés)</li> <li>Carrossage incorrect (un côté usé)</li> <li>Braquage difficile</li> <li>Précision non perméables</li> </ul>	<ul style="list-style-type: none"> <li>Mesurer et régler la pression</li> <li>Réparer ou remplacer les pièces de la suspension</li> <li>Réduire la vitesse</li> <li>Permuter les pneus</li> </ul>
(b)	<ul style="list-style-type: none"> <li>Gonflage excessif</li> <li>Pneus non permutés</li> </ul>	<ul style="list-style-type: none"> <li>Mesurer et régler la pression</li> <li>Permuter les pneus</li> </ul>
(c)	<ul style="list-style-type: none"> <li>Pincement incorrect</li> </ul>	<ul style="list-style-type: none"> <li>Régler le pincement</li> </ul>
(d)	<ul style="list-style-type: none"> <li>Carrossage ou chasse incorrects</li> <li>Anomalie de la suspension</li> <li>Roue déséquilibrée</li> <li>Ovalisation du tambour ou du disque de frein</li> <li>Autres conditions mécaniques</li> <li>Pneus non permutés</li> </ul>	<ul style="list-style-type: none"> <li>Réparer ou remplacer les pièces de la suspension</li> <li>Réparer ou remplacer</li> <li>Equilibrer ou remplacer</li> <li>Corriger ou remplacer</li> <li>Corriger ou remplacer</li> <li>Permuter les pneus</li> </ul>

- Craquelures, dommages ou substances étrangères (pièces métalliques, clous, gravillons etc.) dans le pneu et craquelures, déformation ou dommages de la roue
- Ecrou(s) de roue desserré(s)
- Fuites d'air par l'obus de valve

**DEPOSE/REPOSE**

Serrer les écrous de roue au couple spécifié en diagonale.

**Couple de serrage: 88—118 N·m (9—12 m·kg)**

**Précaution**

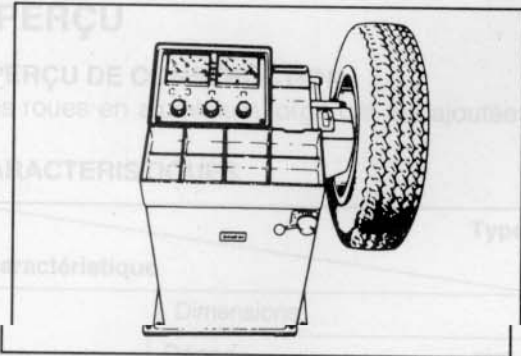
- Les surfaces de contact entre la roue et le moyeu doivent être propres.
- Ne jamais passer d'huile sur les écrous, les boulons ou les roues car ceci entraînerait le desserrage ou le grip-page des écrous de roue.

**PERMUTATION DES PNEUS**

Pour prolonger la durée de service et assurer une usure uniforme, les pneus doivent être permutés tous les 6 000 km ou plus tôt si l'on constate une usure irrégulière.

**Précaution**

- Ne pas inclure le pneu de secours marqué "USAGE PROVISoire SEULEMENT" dans la permutation des pneus.
- Après avoir permuté les pneus, gonfler chaque pneu à la pression spécifiée. (Se reporter à la page Q-3.)

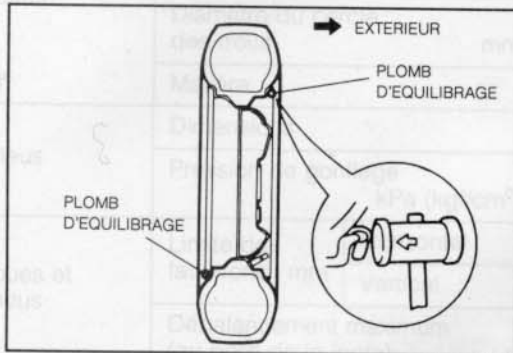


9MU0QX-012

## EQUILIBRAGE DES ROUES

Si une roue est déséquilibrée ou si un pneu est remplacé ou réparé, la roue doit être rééquilibrée à la valeur spécifiée.

**Déséquilibre maximum de roue (au rebord de jante): 10 g**



05U0QX-011

### Précaution

- Ne pas utiliser plus de deux plombs d'équilibrage d'un côté. Si le total des plombs dépasse 100 g, rééquilibrer la roue après avoir déplacé le pneu sur la jante.
- Fixer solidement les plombs d'équilibrage de sorte qu'ils ne dépassent pas de plus de 3 mm le rebord de la roue.
- Choisir des plombs d'équilibrage appropriés pour roues en alliage d'aluminium.

L'endroit ombré indique la nouvelle spécification.

## APERÇU

## APERÇU DE CONSTRUCTION

Des roues en aluminium forgé ont été ajoutées.

## CARACTERISTIQUES

Caractéristique		Type	Standard	Roue de secours
Roues	Dimensions		14 × 5 1/2-JJ, 14 × 6JJ	14 × 4T
	Déport	mm	45	
	Diamètre du cercle des trous	mm	100	
	Matière		Acier ou alliage d'aluminium	Acier
Pneus	Dimensions		185/60R14 82H	T115/70D14
	Pression de gonflage kPa (kgf/cm <sup>2</sup> )		179 (1,8)	415 (4,2)