

# BOITE DE VITESSES MANUELLE (Y16M-D)

## ENTRETIEN

<b>PRESENTATION</b> .....	<b>J2- 2</b>
<b>INFORMATIONS SUPPLEMENTAIRES</b> <b>D'ENTRETIEN</b> .....	<b>J2- 2</b>
<b>BOITE DE VITESSES MANUELLE</b> .....	<b>J2- 2</b>
<b>DEPOSE/REPOSE DE LA BOITE DE</b> <b>VITESSES MANUELLE</b> .....	<b>J2- 2</b>

## PRESENTATION, BOITE DE VITESSES MANUELLE

---

### PRESENTATION

#### INFORMATIONS SUPPLEMENTAIRES D'ENTRETIEN

Y5A520201029W01

- Les modifications et/ou ajouts suivants ont été réalisés depuis la publication du Supplément au manuel d'atelier MX-5 (1656-10-99A) et du Supplément au manuel d'atelier MX-5 (1659-10-99B).

#### Boîte de vitesses manuelle

- La procédure de dépose/repose a été modifiée.

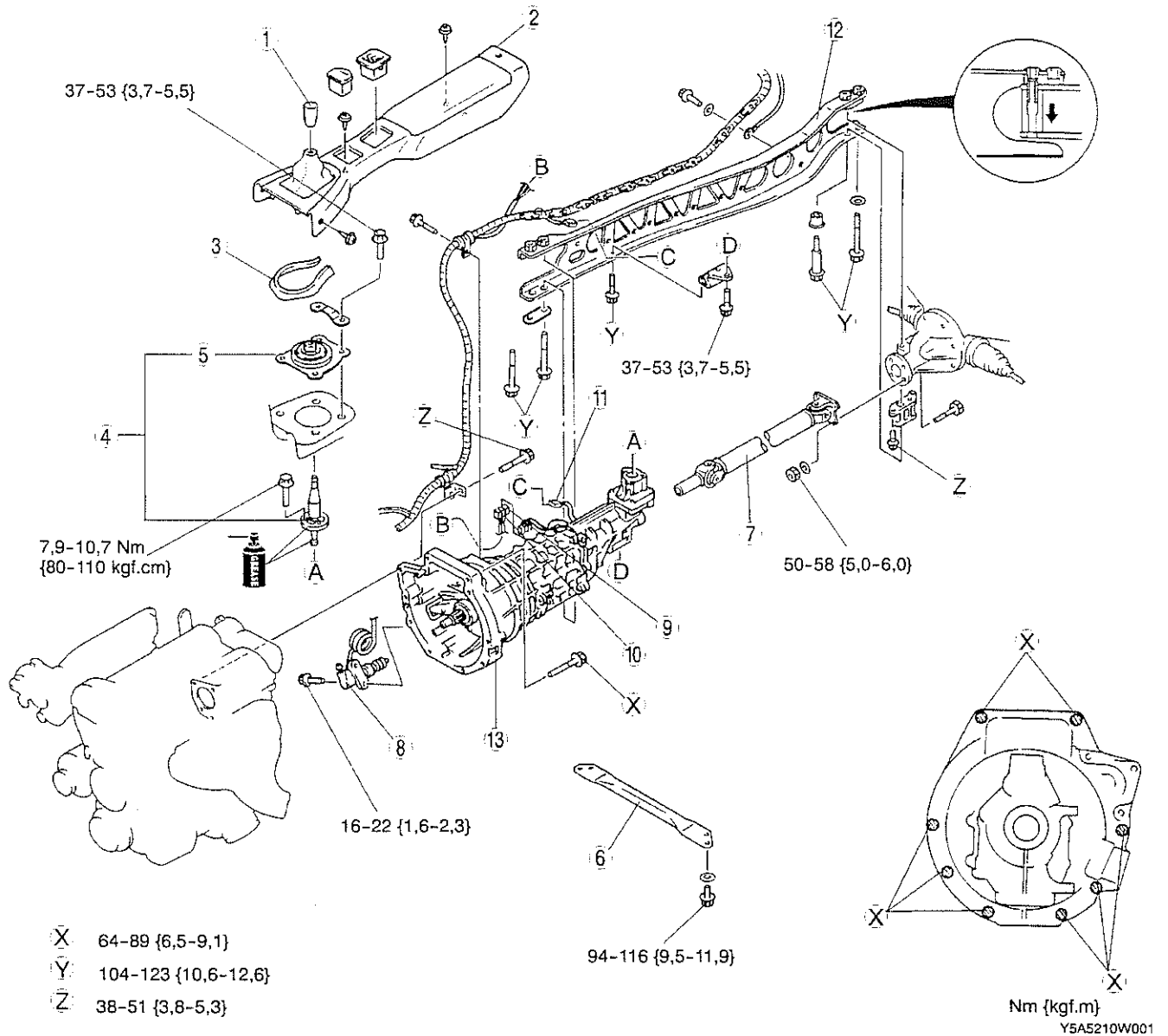
### BOITE DE VITESSES MANUELLE

#### DEPOSE/REPOSE DE LA BOITE DE VITESSES MANUELLE

Y5A521001025W01

1. Vidanger l'huile de transmission.
2. Déposer le composant de barre transversale. (suspensions sport et suspensions dures)
3. Déposer le support de barre transversale. (suspensions sport et suspensions dures)
4. Déposer la traverse arrière. (suspensions sport et suspensions dures) (voir R- 11 DEPOSE/REPOSE DE LA BARRE TRANSVERSALE ARRIERE .)
5. Déposer le couvercle inférieur.
6. Déposer le démarreur.
7. Déposer le tuyau avant et le tuyau central.
8. Déposer dans l'ordre indiqué par le tableau.
9. Reposer dans l'ordre inverse de la dépose.
10. Ajouter la quantité spécifiée d'huile de transmission du type recommandé.
11. Faire chauffer le moteur et la boîte de vitesses, rechercher les fuites d'huile et vérifier le fonctionnement de la boîte de vitesses.

# BOITE DE VITESSES MANUELLE



- X 64-89 {6,5-9,1}
- Y 104-123 {10,6-12,6}
- Z 38-51 {3,8-5,3}

1	Pommeau du levier sélecteur
2	Console
3	Isolant
4	Ensemble de levier sélecteur
5	Soufflet pare-poussière
6	Traverse avant
7	Arbre de transmission

8	Cylindre de débrayage
9	Connecteur du contacteur de feu de recul
10	Connecteur du contacteur de point mort
11	Connecteur du capteur de compteur de vitesse
12	Châssis de l'unité électrique (PPF)
13	Boîte de vitesses

